



第59期 事業報告書

2022年4月1日から2023年3月31日まで

“そのミチが、ミライをつなぐ。”
Creation lead to the future.

アルメタックス株式会社

証券コード:5928



株主の皆様におかれましては、平素は当社事業に格別のご理解とご支援を賜り、厚くお礼申し上げます。

さて、ここに第59期(2022年4月1日から2023年3月31日まで)の事業のご報告を作成いたしましたので、ご高覧いただきますようお願い申し上げます。

2023年6月

代表取締役社長兼社長執行役員

村治 俊哉

経営成績及び財政状態

経営成績

当期のわが国経済は、新型コロナウイルス感染症に伴う経済活動の制限が緩和されるなど回復の兆しをみせた一方、ロシアによるウクライナ侵攻の長期化による世界的な物流の混乱、原油価格等の原材料価格の上昇などが続くなか、全体としては厳しい経済状況が続いております。

国内の住宅建材市場におきましても、新設住宅着工戸数は底堅く推移しましたが、本格的な市場の回復を見るにはいたりませんでした。

このような状況のなか、売上高につきましては、主

力製品である新設住宅用建材の受注が伸び悩み、リフォーム用建材の営業活動は実を結びつつあるものの、厳しい経営環境が続いております。収益につきましては、売上高が伸び悩むなか、生産性の改善及び総費用の削減に継続して取り組み一定の成果を上げたものの、原材料価格等の高騰が継続してその影響が大きくなり、営業利益、経常利益は前年同期を下回る結果となりました。

なお、当期純利益につきましては、前年同期を大きく下回る結果となりましたが、これは、前年同期は繰延

税金資産を計上していなかった税務上の繰越欠損金の影響により、法人税等合計額が減少していたことによるものであります。

その結果、売上高につきましては、96億5千8百万円(前年同期は95億4千1百万円、1.2%増)となりました。

利益面につきましては、営業利益で2億1千6百万円(前年同期は2億8千1百万円、△23.1%)、経常利益で3億4千万円(前年同期は4億円、△14.9%)、当期純利益は2億6千9百万円(前年同期は3億5千3百万円、△23.8%)となりました。

次期の見通し

売上高	100億円
営業利益	1億6千万円
経常利益	2億8千万円
当期純利益	2億円

当期・次期の配当

当期の1株当たりの配当金につきましては、諸般の情勢を勘案し、慎重に検討いたしました結果、年間8円(中間配当4円、期末配当4円)とさせていただくことといたしました。

次期の配当金につきましては、年間8円(中間配当4円、期末配当4円)を予定いたしております。

株主の皆様におかれましては、引続き一層のご支援、ご鞭撻を賜りますようお願い申し上げます。

経営方針

会社の利益配分に関する基本方針

当社は、一貫して株主の皆様への利益還元を最も重要な経営課題のひとつとして位置付けております。配当につきましては安定配当を基本とし、業績に応じた配当政策を実施してまいります。

また、内部留保資金につきましては、経営体質の一層の強化並びに将来の事業展開に充当する方針です。

会社の対処すべき課題

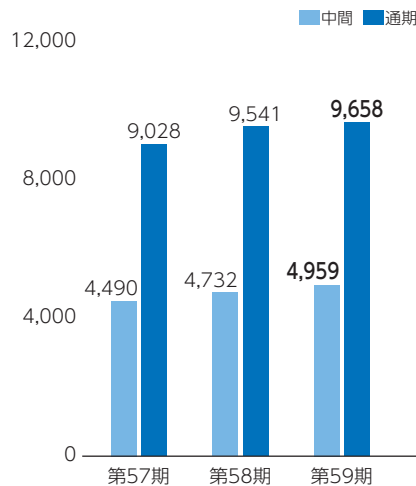
住宅建材産業を取り巻く環境は、社会構造の変化、新築住宅市場の縮小などで競争が激化するなど大きな変革の時期を迎えています。また、国内住宅着工戸数は引続き緩やかな減少傾向が続くものと見込まれますが、中長期的な経営戦略に基づき、売上・収益の増加に向けて、既存製品の受注を堅持するとともに、新規取引先の獲得並びに当社オリジナルの高付加価値製品のさらなる開発に注力してまいります。

さらには、生産部門における省人化生産ラインの導入等さらなる省人化による業務の効率化を進めるとともに、情報処理の一層の効率化を促進する等、生産部門はもとより管理間接部門も含めた業務の合理化を推進して収益構造の改善に全社を挙げて取り組んでまいります。

業績の推移

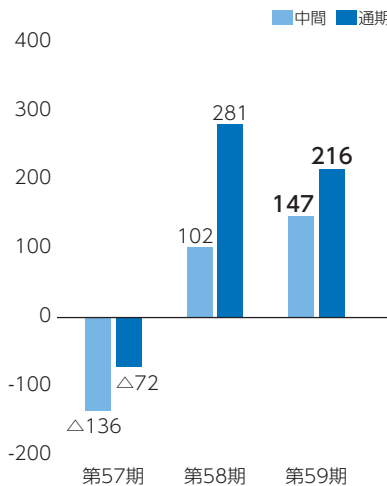
売上高

(単位:百万円)



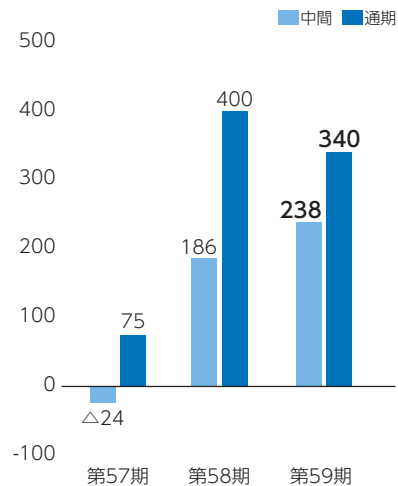
営業利益又は営業損失

(単位:百万円)



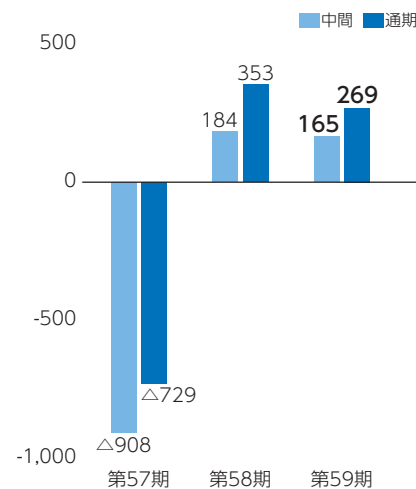
経常利益又は経常損失

(単位:百万円)



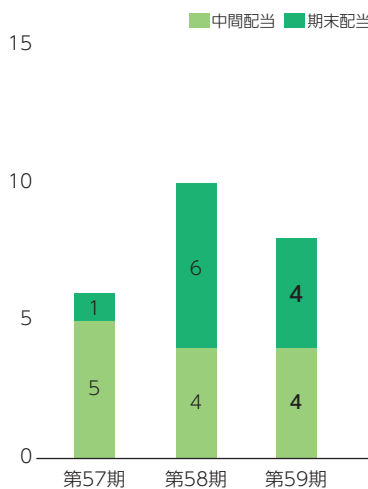
当期純利益又は当期純損失

(単位:百万円)



配当金推移

(単位:円)



New Items 新商品

スタイリッシュなフォルム ALHIDEエアコン室外機カバー

住宅のノイズとなる設備機器を美しく隠すー そんな室外機カバーを発売しました。

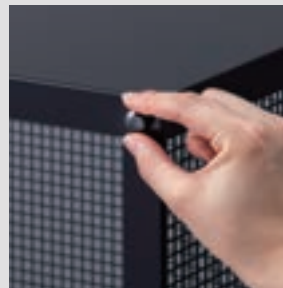


エアコン室外機の設置台やビスを露出させない、シンプルかつスタイリッシュなデザインにこだわった商品です。

また、室外機にカバーを設置すると、見た目の良さだけでなく、他にも嬉しい効果があります。

- 防汚: 落ち葉などの侵入を防ぎます
- 通気: 排気、給気の通風を確保します
- 遮熱: 直射日光を防ぎます
- 防雨・防雪: 雨・雪を防いで冷気を遮断します

詳細はこちらをご覧ください▶



本体の組み立ては簡単。工具が不要で、背面2箇所
の固定ねじを締めるだけで
1人でも組み立てることが
できます。



New Items 新商品

サイズオーダー商品 **alfine**(アルフィーネ)

無駄をそぎ落としたシンプルモダンな美しさと、こだわりのディテールが魅力のスライディングパーティション“alfine”。マンション、個人住宅、オフィス、ホテル、店舗まで、空間をスマートに演出してくれます。



フレームや引手、ガラス面材は空間に合わせてお選びいただけます。
また、オーダーメイドなので、ミリ単位でサイズオーダーが可能です。
(DW = 784mm~1207mm、DH = 1735mm~2754mm)

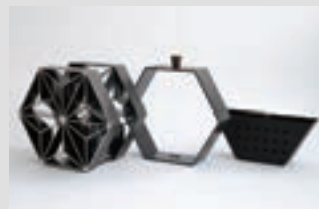
※都度お見積りの商品のため、納期や価格、送料はお問い合わせください。

詳細はこちらをご覧ください▶



New Items まもなく発売予定

アルミお香ホルダー ROKU (ロク)



アルミ製のお香ホルダーです。

3層構造となっており、中間層にお香や蚊取り線香をセットします。

「伝統美をアルミで未来につなぐ」をコンセプトとしており、正面は日本伝統工芸「組子」の文様を磨き上げたアルミの無垢なシルバー、側面は削りによる特殊な表面加工により、石のようにも和紙のようにも見える不思議な質感。ひとつの素材で異なるふたつのテクスチャーで仕上げました。

また、つまみはウイスキー樽のリユース材を使用、サステナビリティを大切に製造をめざしています。

インテリアのオブジェとしても飾れ、お香や蚊取り線香だけでなく、キャンドル、ルームフレグランス、花器など、自由な使い方を楽しめます。

詳細はこちらをご覧ください▶



会社の情報・株式の情報

取締役並びに執行役員 (2023年6月29日現在)

代表取締役社長兼社長執行役員	村 治 俊 哉
取締役 (社外取締役)	濱 岡 峰 也
取締役 (社外取締役)	渡 部 健 健
取締役兼副社長執行役員 (新規事業推進、技術、生産部門担当)	矢 田 肇 二
取締役兼常務執行役員 (営業、調達担当兼営業本部長)	綱 島 甲 二
常務執行役員 (経営企画、IT推進、管理部門担当)	中 田 孝 治
常務執行役員 (生産本部長)	神 徳 英 機
執行役員 (東京支店長兼渉外、新規プロジェクト担当)	中 川 智 智
執行役員 (経営管理部長)	松 永 則 子

監査役 (2023年6月29日現在)

常勤監査役	山 元 秀 和
監査役 (社外監査役)	大 西 一 嘉
監査役 (社外監査役)	佐 野 俊 之

会社の概況

商 号	アルメタックス株式会社
設 立	1969年11月
資 本 金	2,160,418,283円
事 業 内 容	住宅用建材の製造・販売
ホ ー ム ペ ー ジ	https://www.almetax.co.jp/
本 社	〒531-6130 大阪市北区大淀中1丁目1番30号 (梅田スカイビルタワーウエスト30階) TEL(06)6440-3838
東 京 支 店	〒162-0832 東京都新宿区岩戸町17番地 (文英堂ビル5階) TEL(03)6457-5745
工 場	滋賀工場、関東工場、山口工場、静岡工場、 栗東資源循環センター、東北センター
従 業 員 数	360名

株式の状況 (2023年3月31日現在)

発行可能株式総数	37,000,000株
発行済株式の総数	11,912,515株
株 主 数	3,007名

大株主 (上位10位)

株 主 名	所有株式数(株)	所有比率(%)
積水ハウス株式会社	3,740,447	36.04
積水化学工業株式会社	703,910	6.78
アルメタックス従業員持株会	488,186	4.70
日本証券金融株式会社	275,900	2.66
遠山和子	150,000	1.45
上田八木短資株式会社	126,300	1.22
株式会社みずほ銀行	121,583	1.17
株式会社三菱UFJ銀行	121,574	1.17
J.P.MORGAN SECURITIES PLC	102,100	0.98
カネエム工業株式会社	100,000	0.96
第一生命保険株式会社	100,000	0.96

(注)所有比率は自己株式(1,534,438株)控除して計算しております。

株主メモ

上場金融商品取引所	東京証券取引所	スタンダード市場
単 元 株 式 数	100株	
事 業 年 度	4月1日から翌年3月31日まで	
定 時 株 主 総 会	毎年6月開催	
配 当 基 準 日	3月31日(期末) 9月30日(中間)	
公 告 の 方 法	電子公告とし当社ホームページに掲載いたします。 ただし、事故その他やむを得ない事由によって電子公告による公告をすることができない場合には、日本経済新聞に掲載いたします。	

株主名簿管理人および特別口座の口座管理機関
株主名簿管理人 三井住友信託銀行株式会社
事 務 取 扱 場 所 三井住友信託銀行株式会社 証券代行部
(郵便物送付先) 〒168-0063
東京都杉並区和泉二丁目8番4号
三井住友信託銀行株式会社 証券代行部

(電話照会先) ☎ 0120-782-031
受付時間 9:00~17:00(土日休日を除く)

■株主様の住所変更、配当金の受取方法の指定、株式の照会等について
証券口座を開設されているかどうかで問い合わせ先が異なります。

・証券口座を開設されている株主様
お取引されている証券会社等にお問い合わせください。

・証券口座を開設されていない株主様
株主名簿管理人である三井住友信託銀行株式会社に特別口座を開設いたしておりますので、上記電話照会先にお問い合わせください。



この冊子は、FSC®認証紙と、
環境に優しい植物油インキを使用して印刷しています。