

LED SOLAR  
LEDソーラー アプローチライト

# APPROACH LIGHT

フォルムは先進的に、  
あかりはグラデーション豊かに  
デザインしました。

先進的な  
三角形フレーム構造による  
都市型デザイン。

**Design**



**Light**

表情豊かなあかりを  
演出する  
グラデーション照明。

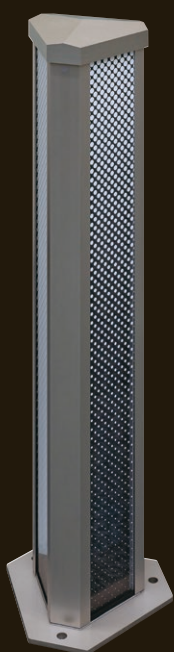
**Function**

太陽光発電によって  
LEDが自動点灯、  
電気工事不要。

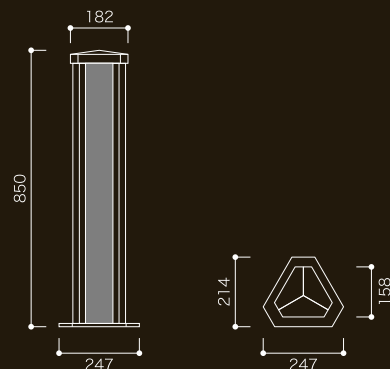


## 高級感のある建物から遊歩道まで。 都市景観を美しく魅力的に彩ります。

先進感がただよう三角形フレーム構造のフォルム。そして夕暮れ時になると自動的にLEDが点灯し、上から下へグラデーションを描きながら、やわらかなあかりを演出。高級マンションや邸宅のアプローチから公園の遊歩道などまで幅広く、都市景観を表情豊かに、人をやさしくもてなすかのように彩ることができます。太陽光発電によって電気工事の必要がなく、電源の配線が困難な場所への設置も可能。また、万一の災害時における非常灯としても最適です。



太陽光発電を感じさせない洗練されたガラス面と美しいグラデーション照明。



### 【注意事項】

- 本製品には点灯スイッチがありません。施工前に必ず屋外に置いて充電後、点灯を確認してから設置してください。屋間、動作確認をすることはできません。器具は土壌のしっかりした場所に設置してください。砂地等、やわらかい土質に設置する場合はコンクリート基礎等で埋め込み部を固定してください。
- 本製品を設置する場合、1日10時間以上直射日光があたる場所に設置してください。また、ビルの陰・木陰の影響がないか十分に確認してください。
- 冬場、積雪で埋もれてしまうような場所は避けてください。
- リン酸鉄リチウムイオン電池を使用していますので、5日以上保管したままですと過放電になり誤作動・故障の原因になります。商品到着後は、すぐに屋外に出して太陽電池が発電できる状態にしてください。
- 本製品を水中及び水気の多い場所には設置しないでください。
- 本製品は太陽電池を使用しているため、天候、設置環境等の条件により点灯時間が短くなったり、点灯しないことがあります。
- 本製品は夜間で極端に明るい場所や照明灯の直下では点灯しない場合があります。
- 本製品の施工は必ず施工方法に従って行ってください。施工方法を変更すると破損の原因になります。
- 本体上部の表面を水に染ませた布で拭き取ってください。汚れが強い場合は、中性洗剤を混ぜた布で拭いてください。

### 【警告】

- 本製品を落としたり、強いショックを与えたりしないでください。故障の原因になります。
- 本製品は食べ物ではありません。
- 本製品を分解・改造しないでください。故障の原因になります。
- 本製品を火の近くで使用したり、火の中に投げ込まないでください。爆発し、怪我をする恐れがあります。

太陽電池	5.6W×3面
蓄電池	リン酸鉄リチウムイオン電池 定格:電圧6.4V 定格容量:12Ah
光源部	高輝度LED
LED点灯時間	最大14時間
無日照保証	約7日
点灯・消灯	太陽電池電圧検知式(日没後自動点灯)
動作温度範囲	-10℃ ~ +45℃

※掲載した商品・部品・部材の色柄・色調等は、印刷のため実物とは多少異なる場合があります。  
※改良を目的として予告なく仕様などを変更する場合がありますのでご了承ください。

アルメタックス株式会社  
http://www.almetax.co.jp/

