

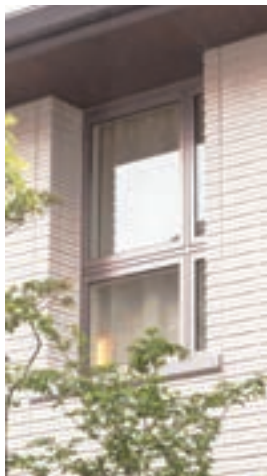
# Topics

個性豊かな窓。  
住宅との調和。  
暮らしの可能性が広がります。

アイデアとデザイン、そして環境共生を加えた機能的なアルミニウム建材製品。  
これからも「今までになかった」をコンセプトに新たな製品を提供し続けます。



樹脂・アルミフリップウインドー



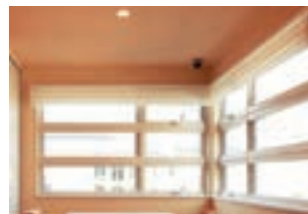
樹脂・アルミ  
スーパーディープサッシ



樹脂・アルミスイングfサッシ



樹脂・アルミたてすべり出し連続窓



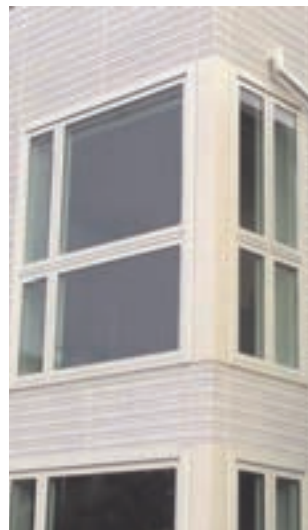
樹脂・アルミヴィスタビューサッシ



樹脂・アルミたてすべり出しFix窓



アンティーク室内建具



樹脂・アルミスイングFixサッシ  
コーナータイプ

## 新規導入設備をご紹介します。

### ●高断熱サッシ省人化生産ライン

関東工場に、従来の6割の人員で生産できる、省人化生産ラインを導入し、2017年10月から運用を開始しました。このラインは、ラインコンベアによる自動搬送機構や、自動組立機、誘導装置等を取り入れた新方式の生産ラインとなっています。

部材・部品の準備から、加工、部品付け、組立・検査までを一気通貫で行うことにより、仕掛品を作らず、生産リードタイムを大幅に削減しました。さらに、加工や組立工程を自動化することで、確実な作業が可能です。



### ●大型断熱性能試験装置

2017年9月、滋賀工場に、従来の1.5倍の大きさのサッシの試験が可能な、大型断熱性能試験装置を導入しました。測定精度は従来の試験装置の2倍、従来の4分の1の時間で設定温度に到達します。また、天井部にスライド式開口扉を設置し、試験体のクレーンによる脱着が可能となっています。

試験装置の導入により、社内で迅速に断熱性能を検証できることは、製品開発力の向上に大きく寄与するものです。